

JESSICA IVETA BÜRGEROVÁ

ŠIMON BREJCHA



KDO

Uznávaný český grafik 21. století.
získal cenu Vladimíra Boudníka (cena pro významné grafiky)
své tvorby vystavuje v Japonsku, Číně, USA, Rakousku a Polsku

JE TO

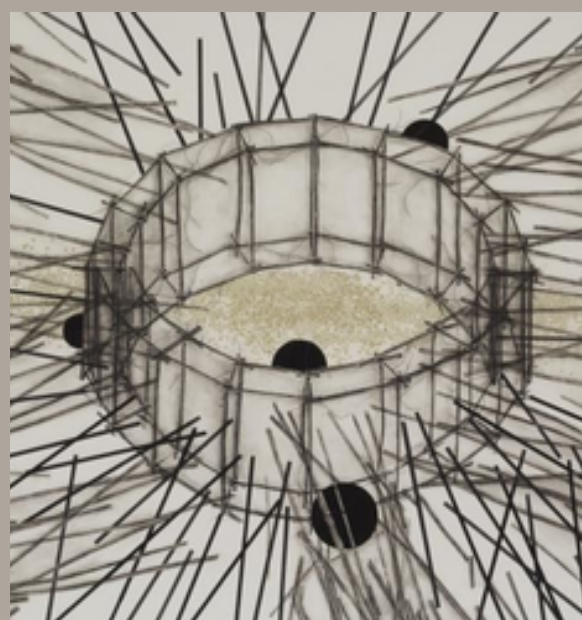


- 1963 – narozen v Karlových Varech
- 1994 – absolvoval PedF v Praze
- 1997–2007 – stipendia (Wilke Atelier, Nadace pro současné umění, Künstler Haus)
- 2002–2013 – hostující docent kresby a grafiky v Bremerhavenu, programy pro Kunsthalle, workshop v Hooksielu
- Učil na PedF UK a učí výtvarnou výchovu na pražském gymnáziu
- 2023–2024 – lektor programu MenART

JEHO

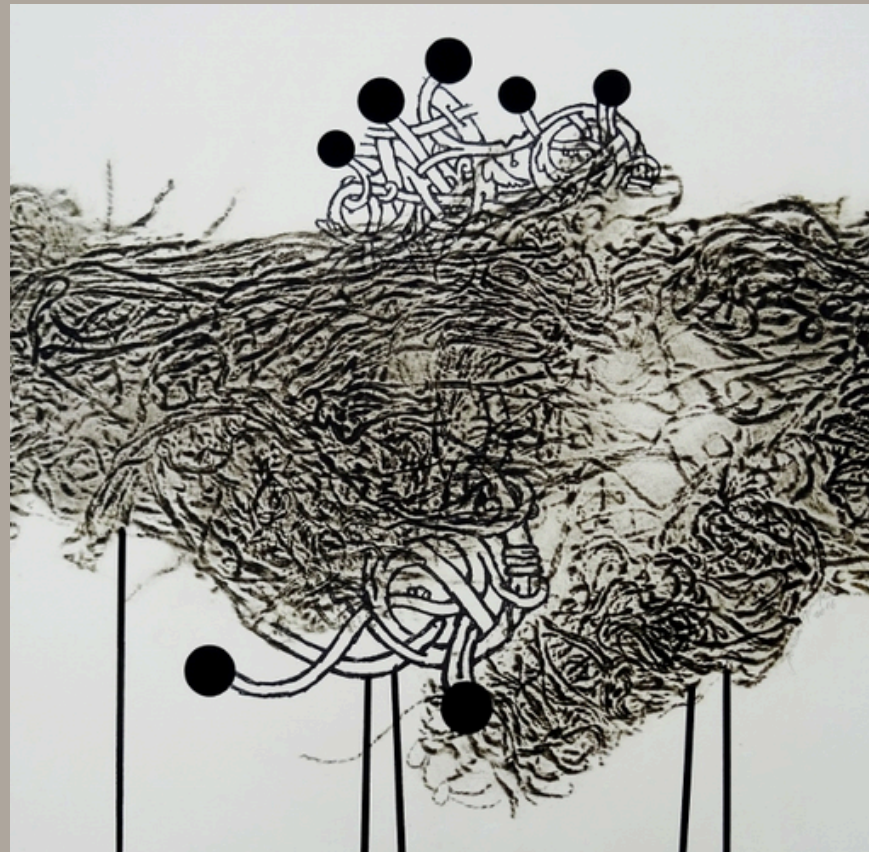
- Zabývá se otisky běžných věcí a struktur — přírodních i průmyslových — jako znaků, které „nesou příběh“.
- Věří v sílu jednoduchosti: banalita, kterou přehlízíme, může být významná.
- Zajímá ho opakování, vrstvení motivu, změna významu při zmnožení.

TVORBA



Sběrač a drtič Černá krajina

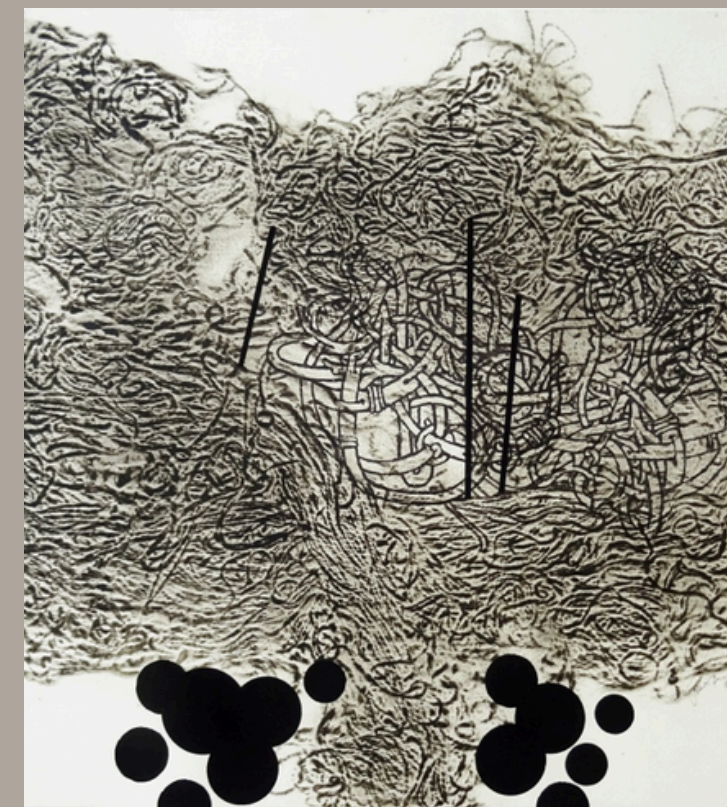
- Používá vlastní techniky: otisky větvíček, kořenů, drátů, průmyslových součástí – proměňuje je v grafiku.
- Tvorba velkoformátová, s vrstvením, strukturálními maticemi, hranou techniky „hlubotisk“, „slepotisk“.
- Motivy: příroda, mikrostruktury (např. diatomy), elementární formy, i sociální metafory (např. túje jako bariéra mezi lidmi).



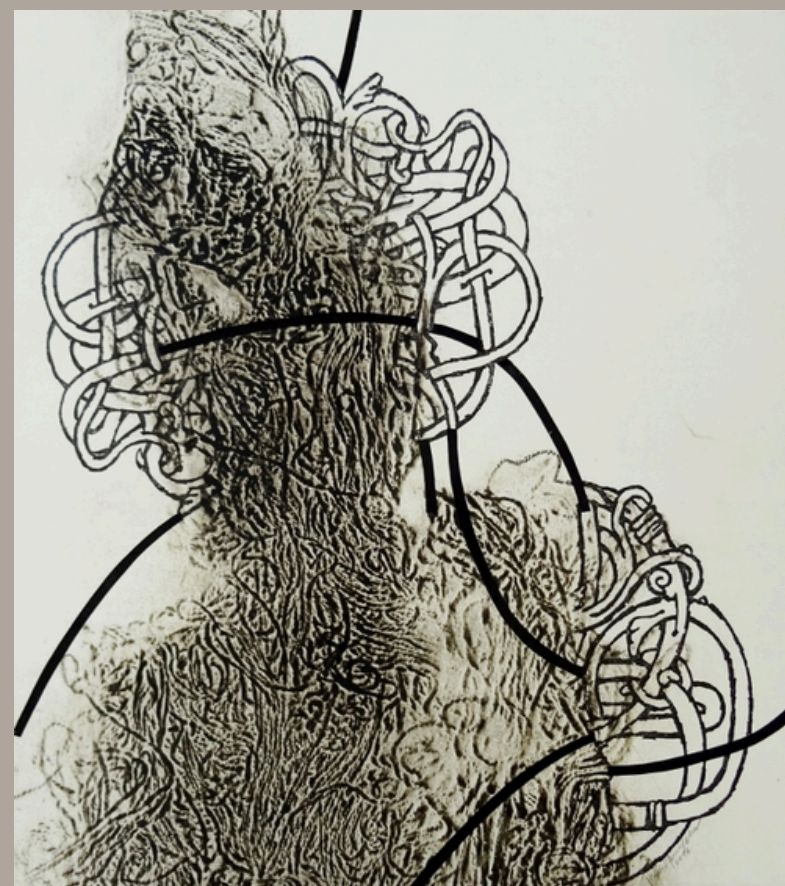
Konverze



Květy a trny



Černé lanýže



Zmatení



Nové prapory



Černá vlna



[Watch video on YouTube](#)

Error 153

Video player configuration error



[Watch video on YouTube](#)

Error 153

Video player configuration error

